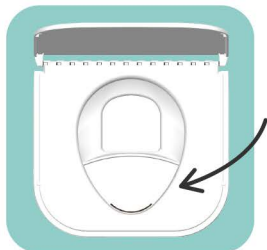


**OGO<sup>TM</sup>**

## Quick-Start Anleitung

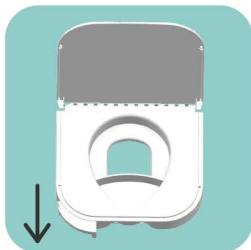


Urin hierhin richten



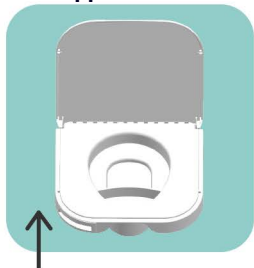
Urin wird in die Flasche geleitet  
Männer sollten sitzen

Feststoffklappe öffnen



Für's Große  
Griff **gerade** nach vorne  
ziehen

Nach Benutzung  
Klappe schließen



Sprühflasche zur  
Reinigung verwenden



Essig / Wasser-Gemisch

Knopf drücken:  
Rührwerk starten



Enjoy your  
**OGO**<sup>TM</sup>

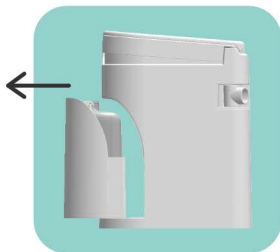


## Urin-Entsorgung: Quick Guide

**Schüssel leicht anheben**



**Schubfach herausziehen**

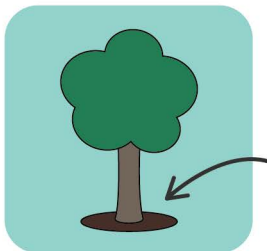


Schüssel muss leicht angehoben werden, um Schubfach zu entnehmen

**Urinflasche nach oben entnehmen**



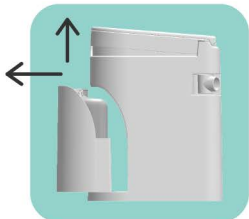
**Flasche entleeren**



Im Abwasser oder in der Natur (an großen Bäumen)

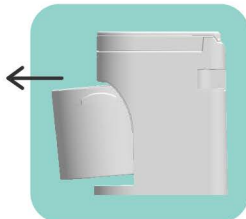
# Feststoff-Entsorgung: Quick Guide

**Schüssel anheben und Schubfach herausziehen**



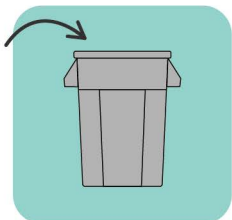
Schüssel ganz öffnen

**Feststoffbehälter herausnehmen**



Nach vorne oder nach oben entnehmen

**Entsorgung im Restmüll**



Inhalt zuerst in einen Müllsack füllen

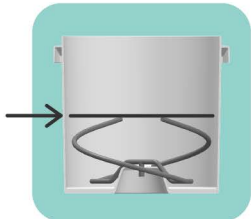
**Entsorgung als Kompost**



oder

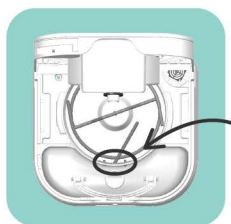
Verrottet in 6 bis 12 Monaten

**Feststoffbehälter mit Substrat füllen**



Bis zur Linie mit Kokosfasern (oder Torf) füllen

**Feststoffbehälter einsetzen**



So platzieren, dass Rührstange und Befestigungsbolzen nach vorne zeigen